

## Bastelidee für Blumentöpfe

Biene mit beweglichen Flügeln (nach einer Idee von Andrea Enzendorfer)

Dazu benötigst Du:

- 1 Kopiervorlage (zu finden unter:  
<http://www.taurachsoft.de/bienen/kinder/biene.htm>)
- 1 Holzstiel oder Stöckchen
- Pfeifenputzerdraht (schwarz) oder einfachen  
Blumendraht mit schwarzer Wolle umwickelt
- 2 Versandtaschenverschlüsse
- 1 gelben und 1 schwarzen Bunt-, oder Filzstift
- 1 Bleistift
- Kleber
- eventuell Laminierfolie

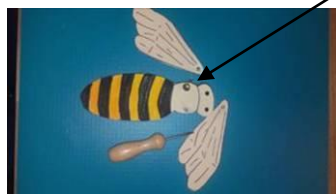


### So wird's gemacht:

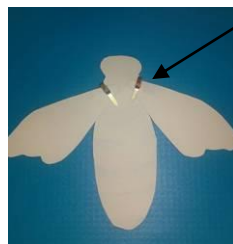
1. Zuerst malst Du die Bienenvorlage aus. Die Flügel könnt Ihr mit einem Bleistift leicht ausmalen oder lasst sie so. Schneide dann die Teile aus. Du kannst wenn Du möchtest die Teile einlaminiieren, dann kann man die Blumenstecker auch im Balkonkasten zwischen den Blumen stecken.



3. Steche die in der Vorlage gekennzeichneten 2 Löcher aus.



4. Befestige die Flügel mit Versandtaschenverschlüssen.



5. Schneide von einem schwarzen Pfeifenputzer oder Draht folgende Stücke ab:

- 2 Stücke mit 13 cm Länge für die Hinterbeine
- 2 Stücke mit 9 cm Länge für die Mittelbeine
- 2 Stücke mit 7 cm Länge für die Vorderbeine
- 2 Stücke mit 5 cm Länge für die Fühler



6. Klebe die Beine und Flügel auf der nicht bemalten Unterseite auf.



7. Befestige noch ein einen Holzstiel oder Stöckchen auf der Unterseite.



Und fertig ist der Blumenstecker.

Viel Spaß beim Nachbasteln

Regina Henf

